

Serie 17
Lubricadores Micro-Fog y Oil-Fog
Conexiones 3/4", 1", 1 1/4" y 1 1/2"

- **Visor de goteo de aceite que se puede observar desde todos los ángulos, simplificando el ajuste y la instalación**
- **Fácil y cómodo mantenimiento gracias a su depósito roscado, sin necesidad de desmontar el lubricador de la red**
- **Las modificaciones de caudal no alteran la constante de goteo en la relación aceite/aire gracias al diseño del sensor de caudal**

Los lubricadores Micro-Fog se utilizan en aplicaciones que contienen uno o más elementos de lubricación.

Los lubricadores Oil-Fog se utilizan en aplicaciones donde se requieran partículas de aceite grandes y pesadas (herramientas neumáticas e instalaciones con un solo cilindro de grandes dimensiones).

Technical Data

Fluido: Aire comprimido

Presión máxima: 17 bar (250 psig)

Temperatura de trabajo*: -20° a +80°C (0° a +175°F)

* El aire suministrado debe estar suficientemente seco para evitar la formación de hielo a temperaturas inferiores a +2°C (+35°F).

Punto de inicio (caudal mínimo necesario para la lubricación):

3,8 dm³/s (8 scfm) a 6,3 bar (90 psig) de presión de entrada

Caudal máx. con presión de entrada a 6,3 bar (90 psig) y caída de presión a 0,5 bar (7 psig):

Conexión 1": 180 dm³/s (275 scfm)

Tamaño del depósito nominal:

Standard: 1 litro

Optional: 0,5 litros

2 litros

8 litros

20 litros

Lubricantes recomendados: Ver página N/E.8.900.935

Materiales:

Cuerpo: Aluminio

Depósito:

0,5 litros, 1 litro: Aluminio

2 litros y superior: Acero*

Visor del depósito: Pyrex

Visor de goteo de alimentación:

Standard: Nylon transparente

Opcional: Pyrex y aluminio

Elastómeros: Neopreno y nitrilo

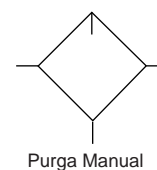
* Los depósitos de acero de 8 y 20 litros son clasificados ASME de acuerdo con el Código de Depósitos de Presión ASME, Sección VIII



Datos para el Suministro

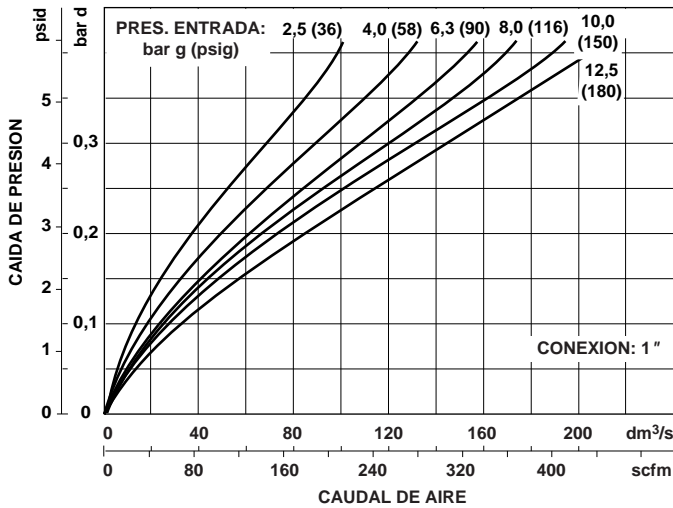
Ver información en las páginas siguientes.

Símbolo ISO





Características (Littleton)



Datos para el Suministro. Los modelos incluidos en esta tabla son unidireccionales, con depósito metálico de 0,5 litros con purga, visor y roscas ISO cilíndricas (BSP cilíndricas en unidades de 1 1/2").

Conexión	Modelos Micro-Fog *	Modelos Oil-Fog *	Caudal† dm³/s (scfm)	Peso kg (lbs)
G3/4	L17-600-MP9D	L17-600-OP9D	105 (222)	1.69 (3.73)
G1	L17-800-MP9D	L17-800-OP9D	180 (380)	1.62 (3.56)
G1 1/4	L17-A00-MP9D	L17-A00-OP9D	180 (380)	2.11 (4.65)
G1 1/2	L17-B00-MPDC	L17-B00-OPDC	180 (380)	1.67 (3.67)

* Los modelos incluidos en esta tabla no se deben colocar entre una válvula de control direccional cíclica y un actuador. Se suministra el lubricador Oil-Fog bi-direccional opcional para utilizar-lo en dichas condiciones.

† Caudal con presión de entrada a 6,3 bar (90 psig) y caída de presión a 0,5 bar (7 psig).

Modelos Alternativos



Conexiones	Sustituir
3/4"	6
1"	8
1 1/4"	A
1 1/2"	B

Opción	Sustituir
No aplicable	00

Tipo de Lubricación	Sustituir
Micro-Fog	M
Oil-Fog	O

Caudal	Sustituir
Bi-direccional (Oil-Fog sólo)	E
Uni-direccional	P

Roscas	Sustituir
NPT	A
ISO cónica	B
BSP cilíndrica (unidades 1 1/2")	C
ISO cilíndrica (no disponible con unidades 1 1/2")	D

Depósito	Sustituir
0,5 litros metálico, cerrado y visor (Shipston sólo)*	9
0,5 litros metálico, purga, visor (Shipston sólo)*	7
1 litro metálico, purga, visor	D
1 litro metálico, llenado a distancia, visor	4
2 litros metálico, purga, visor	H
8 litros metálico, purga, visor	J
20 litro metálico, purga, visor	K

* Sólo disponible con conexiones 3/4" y 1".

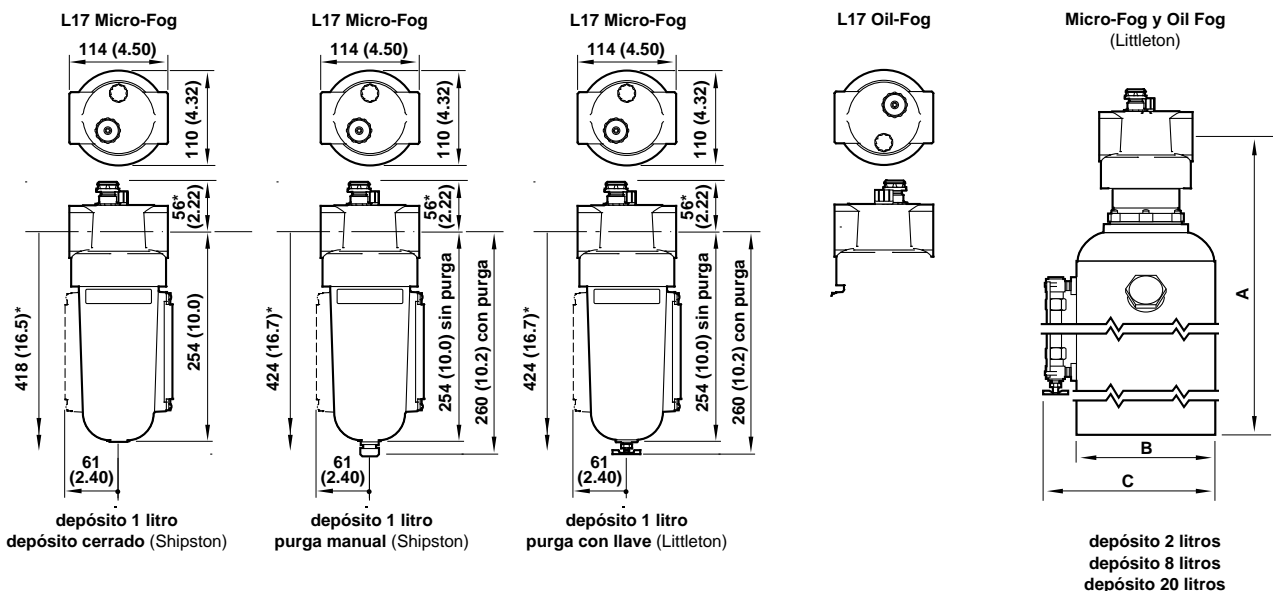


Accesorios

	 Cúpula de goteo en Pyrex y tapón metálico de llenado	 Tapón de llenado opcional	 Kit de llenado a distancia
2117-01	5605-60	Racor llenado rápido: 18-011-021	18-027-980 (depósito 0,5 litros sólo)
		Tapón de llenado de 1/8" NPT: 5301-52	

Soportes para depósitos de 1 y 2 litros	Soportes para depósitos de 0,5 litros	Brida de sujeción para depósitos de 8 y 20 litros	Interruptor de nivel del líquido
Soportes			
Tamaño depósito	Conexiones	Referencia	Tipo Tamaño depósito Referencia
0,5 litros	3/4	18-001-980	bajo nivel 2 litros (Littleton) 18-023-612
0,5 litros	1	18-001-981	bajo nivel 8 litros (Littleton) 18-023-614
1 y 2 litros	3/4 y 1	6212-50	bajo nivel 8 litros (Shipston) 18-007-975
1 y 2 litros	1 1/4 y 1 1/2	6212-51	bajo nivel 20 litros (Littleton) 18-023-616
8 litros	todas	18-001-056	bajo nivel 20 litros (Shipston) 18-007-974
20 litros	todas	18-001-039	alto/bajo nivel 8 litros (Littleton) 18-023-656
			alto/bajo nivel 20 litros (Littleton) 18-023-658

Dimensiones – mm (pulgadas)



Depósito		A	B Ø	C
2 litros	(Littleton)	333 (13.1)	118 (4.63)	137 (5.38)
8 litros	(Littleton)	538 (21.2)	159 (6.25)	189 (7.44)
8 litros	(Shipston)*	397 (15.6)	252 (9.92)	290 (11.4)
20 litros	(Littleton)	614 (24.2)	260 (10.3)	291 (11.4)
20 litros	(Shipston)*	509 (20.0)	306 (12.1)	344 (13.5)

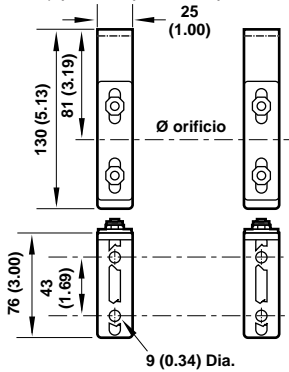
* Visor de goteo standard: 56 mm (2.22")
Visor de goteo en Pyrex: 69 mm (2.72")



Soporte de Montaje

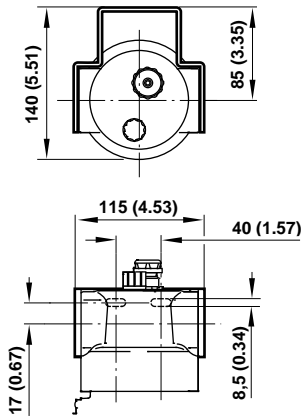
Soportes 6212-50, 6212-51

Utilizar tornillos de 8 mm (5/16") para soporte en pared.



Soportes 18-001-980, 18-001-981

Utilizar tornillos de 8 mm (5/16") para soporte en pared.

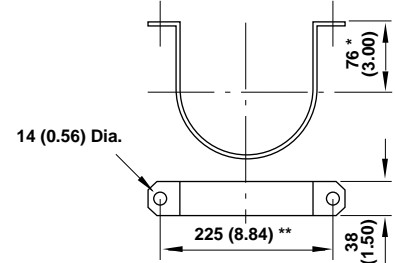


Referencia del Soporte

Modelo	Referencia
Depósito 0,5 litros con conexiones 3/4" (Shipston)	18-001-980
Depósito 0,5 litros con conexiones 1" (Shipston)	18-001-981
Depósito 1 y 2 litros con conexiones 3/4", 1"	6212-50
Depósito 1 y 2 litros con conexiones 1 1/4", 1 1/2"	6212-51
Depósito 8 litros	18-001-056
Depósito 20 litros	18-001-039

Brida de sujeción 18-001-056, 18-001-039

Utilizar tornillos de 12 mm (1/2") para montaje en pared.



* 76 mm (3.00") for 18-001-056
127 mm (5.00") for 18-001-039

** 225 mm (8.84") for 18-001-056
330 mm (13.0") for 18-001-039

Kit de Recambio

Descripción	Tipo	Referencia
Kit de recambio	Oil-Fog y Micro-Fog (Littleton)	5771-02
	Micro-Fog (Shipston)	L17-100M
	Oil-Fog (Shipston)	L17-100
Juntas	Micro-Fog y Oil-Fog (Shipston)	L17-GK
Visor del depósito	0,5 litros (Shipston)	5872-99
	1 litros	2273-22
	2 litros	2273-04
	8 y 20 litros	2274-01
Purga	Manual (Shipston)	684-84
Purga	con llave	684-01

El kit 5771-02 (Littleton), incluye juntas y arandelas.

El kit L17-100M, L17-100 (Shipston), incluye cabezal roscado, bola, juntas, arandela, tamiz, visor de aceite Micro-Fog u Oil-Fog, tapón del filtro y muelle.

El kit de juntas (Shipston), incluye juntas, arandelas y tamiz.

El kit del visor del depósito incluye juntas, cristal, protector y racor del visor.

Advertencia

Estos productos están destinados a que se utilicen únicamente en sistemas industriales de aire comprimido. No utilizar estos productos cuando la presión y temperatura puedan exceder a las especificadas en los 'Datos Técnicos'.

Antes de utilizar estos productos con fluidos que no sean los especificados, para aplicaciones no industriales, sistemas medico-sanitarios, u otras aplicaciones que no se encuentren entre las especificaciones publicadas, consultar a NORGREN.

Por mal uso, antigüedad o montaje deficiente, los componentes utilizados en sistemas de fluidos energéticos pueden producir diversos fallos.

Los diseñadores de sistemas deben considerar la posibilidad de malfunción de todos los componentes utilizados en sistemas de fluidos, y prever las medidas adecuadas de seguridad para evitar daños personales o desperfectos en el equipo en el supuesto de producirse tales fallos.

En el caso de no poder proporcionar la protección adecuada frente a algún fallo, los diseñadores del sistema deben advertirlo al usuario final en el manual de instrucciones.

Tanto los diseñadores de sistemas como los usuarios finales, deberán tener en cuenta las hojas de instrucciones que se proporcionan con estos productos.